

BUSSIGNY

427 hectares / 8132 habitants / 5043 emplois

approbation PDCOM: 1999

approbation PGA: 1986

75 conseillers communaux

5 conseillers municipaux

Lè Medze-lâo, (Les Mange-loups)

La légende parle d'un loup mangé par les villageois.

Service de l'urbanisme

Rue St-Germain 1 – Case postale 96

1030 Bussigny

www.bussigny.ch



CHAVANNES-PRÈS-RENENS

165 hectares / 7107 habitants / 2143 emplois

approbation PDCOM Sud: 1995

approbation PDCOM Nord: 1992

approbation PGA: 1998

55 conseillers communaux

5 conseillers municipaux

Le trochet de cerises évoque les cerisiers qui étaient naguère l'orgueil des vergers de la commune grâce à la fameuse « guigne » ou « noire de Chavannes », nommée aussi vulgairement « coeur de pigeon ».

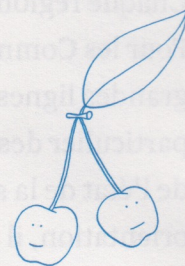
Mais les armoiries ont été enregistrées avec des cerises de gueules (rouge en héraldique).

Service de l'urbanisme, des travaux et de la voirie

Case postale 68 – Route de la Maladière 38

1022 Chavannes-près-Renens

www.chavannes.ch



CRISSIER

551 hectares / 7316 habitants / 7488 emplois

approbation PDCOM: 2000

approbation PGA: 1985

70 conseillers communaux

5 conseillers municipaux

Les Limaces

Sobriquet ancien auquel les Crissirois restent très attachés.

Lè Taleine (Les Frelons)

Allusion aux affections teigneuses, aux scrofules.

Les Dotson-Rognu (Les Nuques rogneuses)

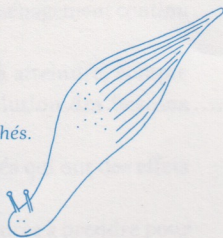
Lè Medze-Cranma (Les Mangeurs de crème)

Service de l'urbanisme et police des constructions

Chemin de Chisaz 1 – Case postale 146

1023 Crissier 1

www.criszier.ch



ÉCUBLENS

571 hectares / 12009 habitants / 12313 emplois

approbation PDCOM: 1993

approbation PGA: 1999

75 conseillers communaux

7 conseillers municipaux

Les Branle-pantet

Allusion possible à l'usage des habits à long pans conservés plus longtemps ici qu'ailleurs. Autre explication: leur réputation de couche-tard faisait dire que le pan de leur chemise branlait encore lorsqu'ils se levaient!

Service de l'urbanisme, des constructions et de la mobilité

Chemin des Esserts 5 – Case postale 133

1024 Ecublens

www.ecublens.ch



PRILLY

219 hectares / 11 609 habitants / 5321 emplois

approbation PDCOM: 1995

approbation PGA: 1951 (en révision)

75 conseillers communaux

5 conseillers municipaux

Lè Defreguelyi (Les Mai-vêtus)

Allusion ancienne à la pauvreté du village. Le pasteur Curtat, répondant à un questionnaire de LL.EE. de Berne en 1764, relevait la pauvreté des villages de Renens et Prilly.

Lè Goncliarata (Les Gonfle-souris)

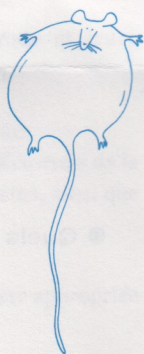
Les Souris

Urbanisme et Constructions

Route de Cossonay 40 – Case Postale 96

1008 Prilly

www.prilly.ch



RENENS

296 hectares / 20 131 habitants / 9991 emplois

approbation PDCOM: 1998

approbation PGA: 1947

80 conseillers communaux

7 conseillers municipaux

Lè Poûre-Dzen (Les Pauvres Gens)

Ancien sobriquet. Le pasteur Curtat, répondant à un questionnaire de LL.EE. de Berne en 1764, relevait la pauvreté des villages Renens et Prilly.

Lè Sonna-renailles (Les Assome-grenouilles)

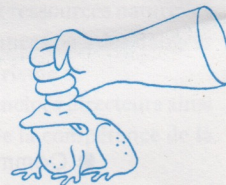
Les Redindés (Excessifs, redondants)

Service de l'urbanisme

Centre technique communal – Rue du Lac 14

1020 Renens

www.renens.ch



SAINT-SULPICE

186 hectares / 3378 habitants / 910 emplois

approbation PDCOM: 1999

approbation PGA: 2011

60 conseillers communaux

5 conseillers municipaux

Les Serpelious (Les Faiseurs de serpillières)

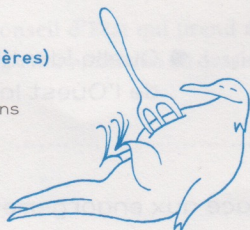
Lè Medze-corbè (Les Mange-corbeaux)

Service technique et police des constructions

Rue du Centre 47 – Case Postale 201

1025 Saint-Sulpice

www.st-sulpice.ch



VILLARS-SAINTE-CROIX

166 hectares / 666 habitants / 833 emplois

approbation Schéma directeur: 2007

approbation PGA: 2010

58 conseillers généraux (environ)

5 conseillers municipaux

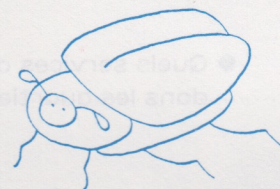
Les Cancoires (Les Hannetons)

Greffe municipale

Au Village 23

1029 Villars-Sainte-Croix

www.villars-sainte-croix.ch



OUEST LAUSANNOIS

2581 hectares / 70348 habitants / 44042 emplois

550 conseillers communaux et généraux

44 conseillers municipaux

www.ouest-lausannois.ch